

Full of each
いっぱいそれぞれの

法人・団体さま向け 限定販売のご案内

受注期間：2022年11月14日（月）～12月13日（火）

※数量限定商品のためご購入いただけない場合がございます
※お届け期間は、2023年3月下旬以降順次お届けとなります



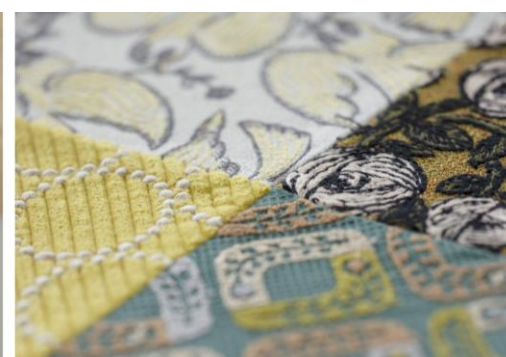
ふしとカケラの10年。マルニ木工と伊勢丹新宿店が、minä perhonenとともに、開催してきた特別企画「ふしとカケラ」の第6弾。モノづくりの過程で生まれる節などの個性的な木目や、裁断した際に出るはぎれに、新しい生命を吹き込みたい。こうした思いから2013年にスタートしたアップサイクルプロジェクトが「ふしとカケラ」です。どちらも品質確かでありながら、これまで行き場を失っていた〈ふし〉と生地の〈カケラ〉を丁寧に組み合わせながら、世の中に一つしかない個性的なプロダクトを作り出していきます。今回は、よりそれぞれの個性を楽しめる特別な1脚に仕上がっています。

ふしとカケラ Vol.6
MARUNI COLLECTION HIROSHIMA
with minä perhonen

会期: 2023年1月11日（水）～17日（火）
会場:伊勢丹新宿店 本館1F ザ・ステージ#1
東京都新宿区新宿3丁目14-1



ふし
木が枝を伸ばした部分に見られる斑点状の模様。マルニ木工と伊勢丹新宿店は、これらの節は木が生きてきた証として、本来であれば世に出ることのない節のある家具を、より個性あるHIROSHIMAアームチェアとして2011年に伊勢丹新宿店にて特別販売を行いました。



カケラ
minä perhonenのオリジナルテキスタイルの裁断した際に出るはぎれなどの余り布のこと。カケラを意味する「piece」のプロジェクトでは、2010年より余り布を使用したパッチワークのバッグや小物などを制作し、それぞれのテキスタイルの魅力を新しいかたちで発表しています。

ふしとカケラ HIROSHIMAアームチェア W560×D530×H765×SH430mm 肘高前655mm ウレタン樹脂塗装

URL : https://www.mistore.jp/store/shinjuku/shops/living/livingroom/shopnews_list/shopnews0102.html



¥145,200 (本体¥132,000)
ビーチ材/ナチュラルホワイト



¥185,900 (本体¥169,000)
オーク材/ナチュラルクリア



¥201,300 (本体¥183,000)
ウォルナット材/ナチュラルクリア

<申し込み方法>

WEBページ下部のお問い合わせフォーム入力欄にて、「ふしとカケラ HIROSHIMA 購入希望（商品名・数量）」とご入力ください。当社担当者名もお知らせください。

本商品は、左記のABCと布パターンもお選びいただけます。

詳細はこちらをチェック⇒



問い合わせ先

(株)三越伊勢丹 営業本部 外商統括部 法人外商グループ

問い合わせ 三越伊勢丹法人



担当者名：

担当者連絡先：



MITSUKOSHI

